

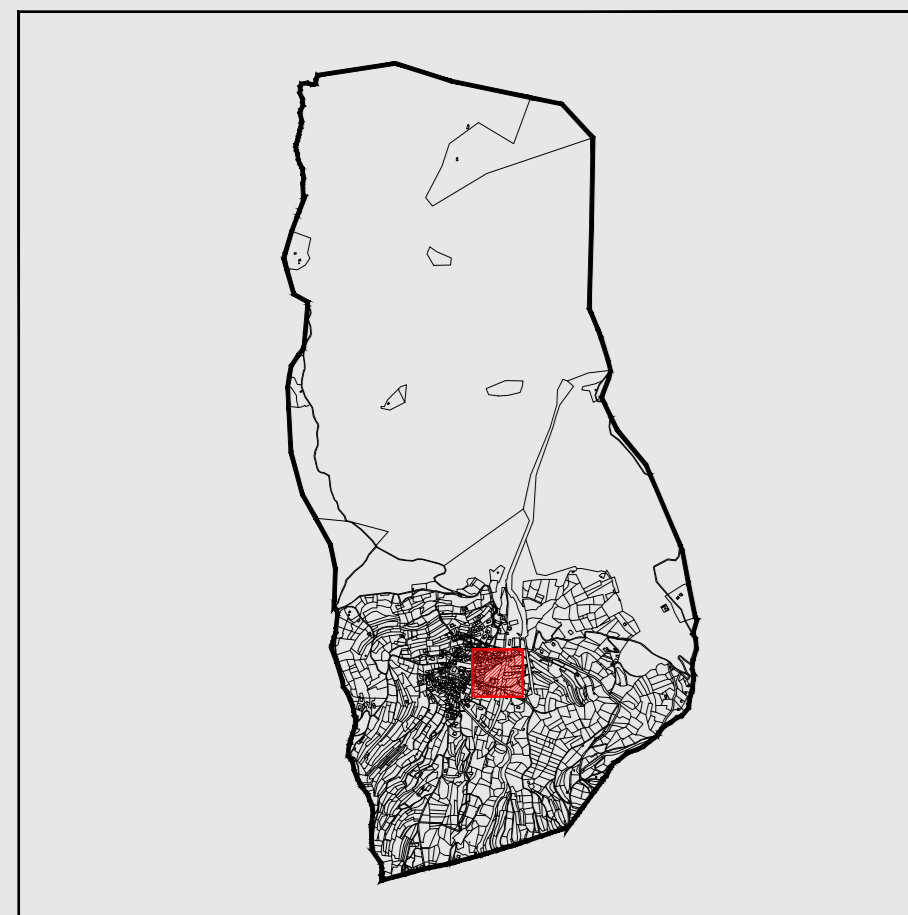
# COMUNE DI SAMONE

PROVINCIA AUTONOMA DI TRENTO



## PIANO REGOLATORE GENERALE

**VARIANTE PUNTUALE  
PER OPERE PUBBLICHE - Agosto 2025**



PROGETTO

# OP

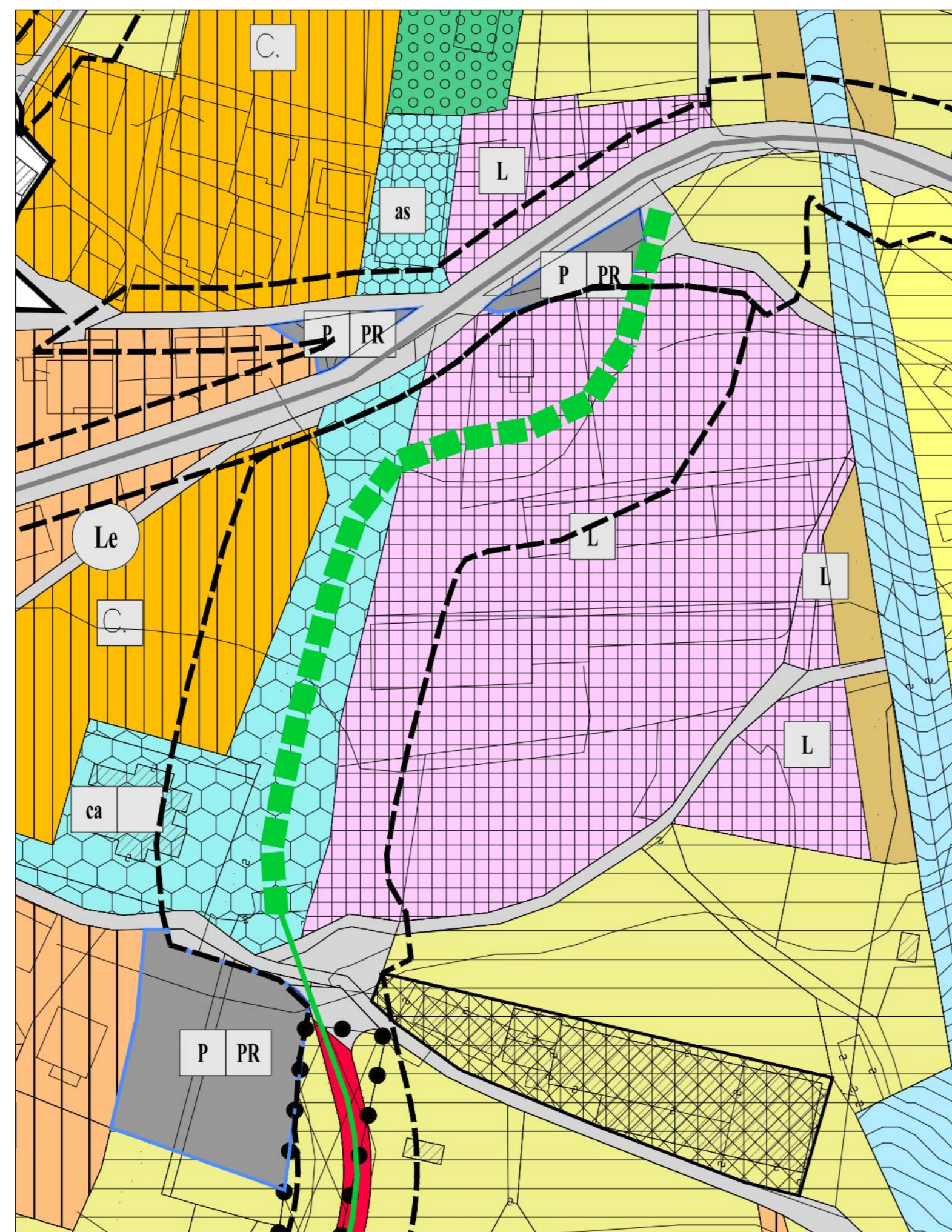
1: 2.000

## SISTEMA INSEDIATIVO PRODUTTIVO INFRASTRUTTURALE

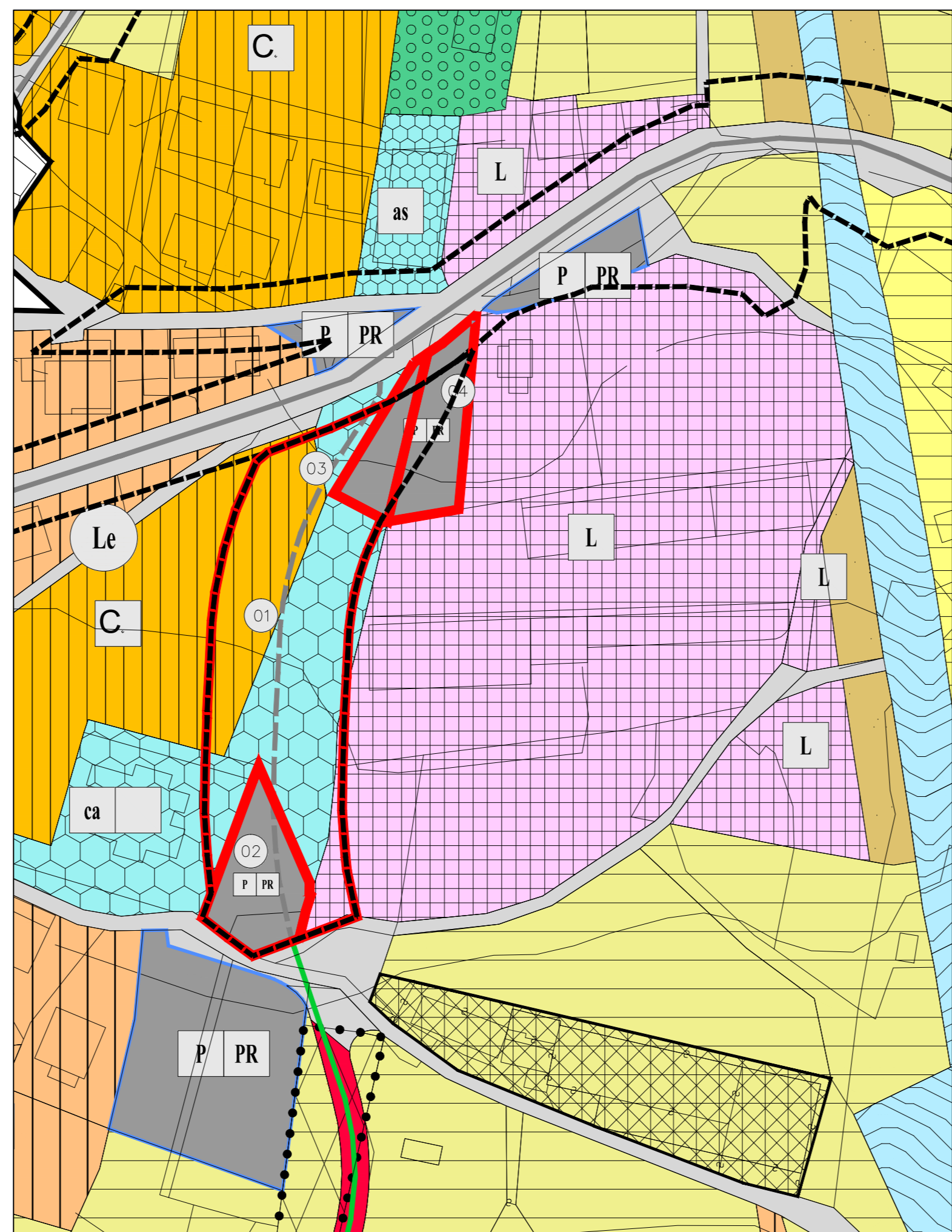
1°ADOZIONE DEL C.C.  
Delib. cons. n°02 d.d.23.04.2026

IL SINDACO

2°ADOZIONE DEL C.C.  
Delib. cons. n°00 d.d.00.00.2025

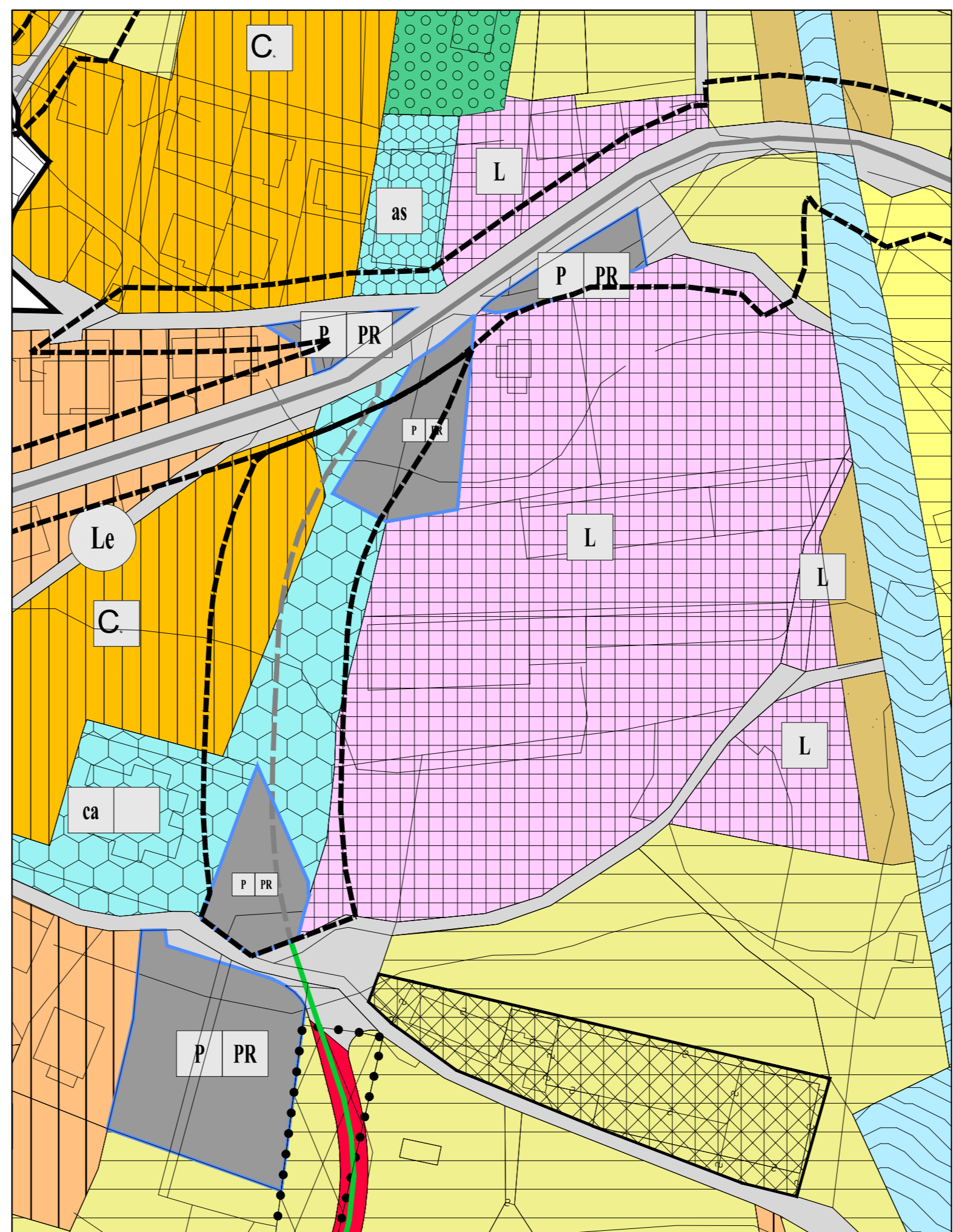


PRG VIGENTE

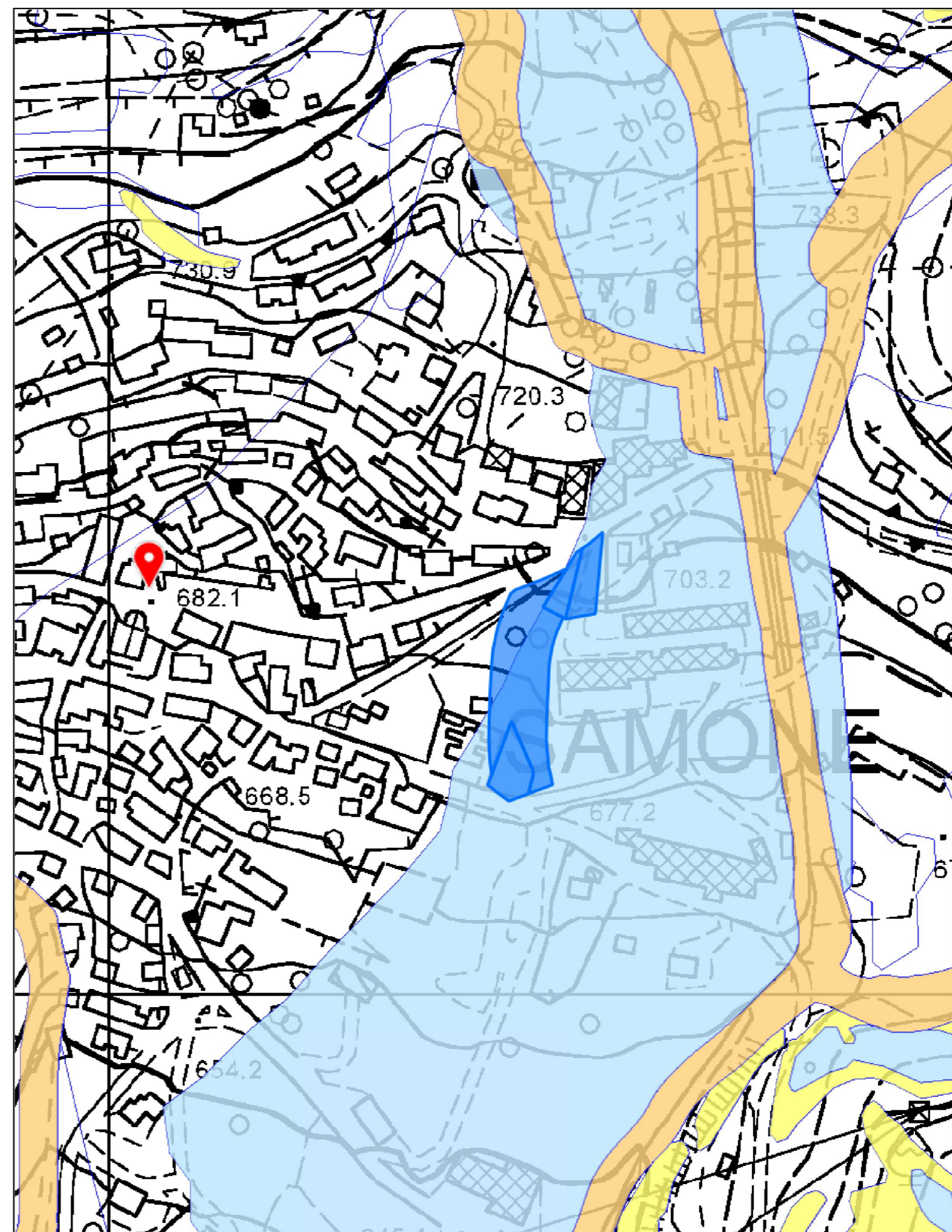


PRG RAFFRONTO

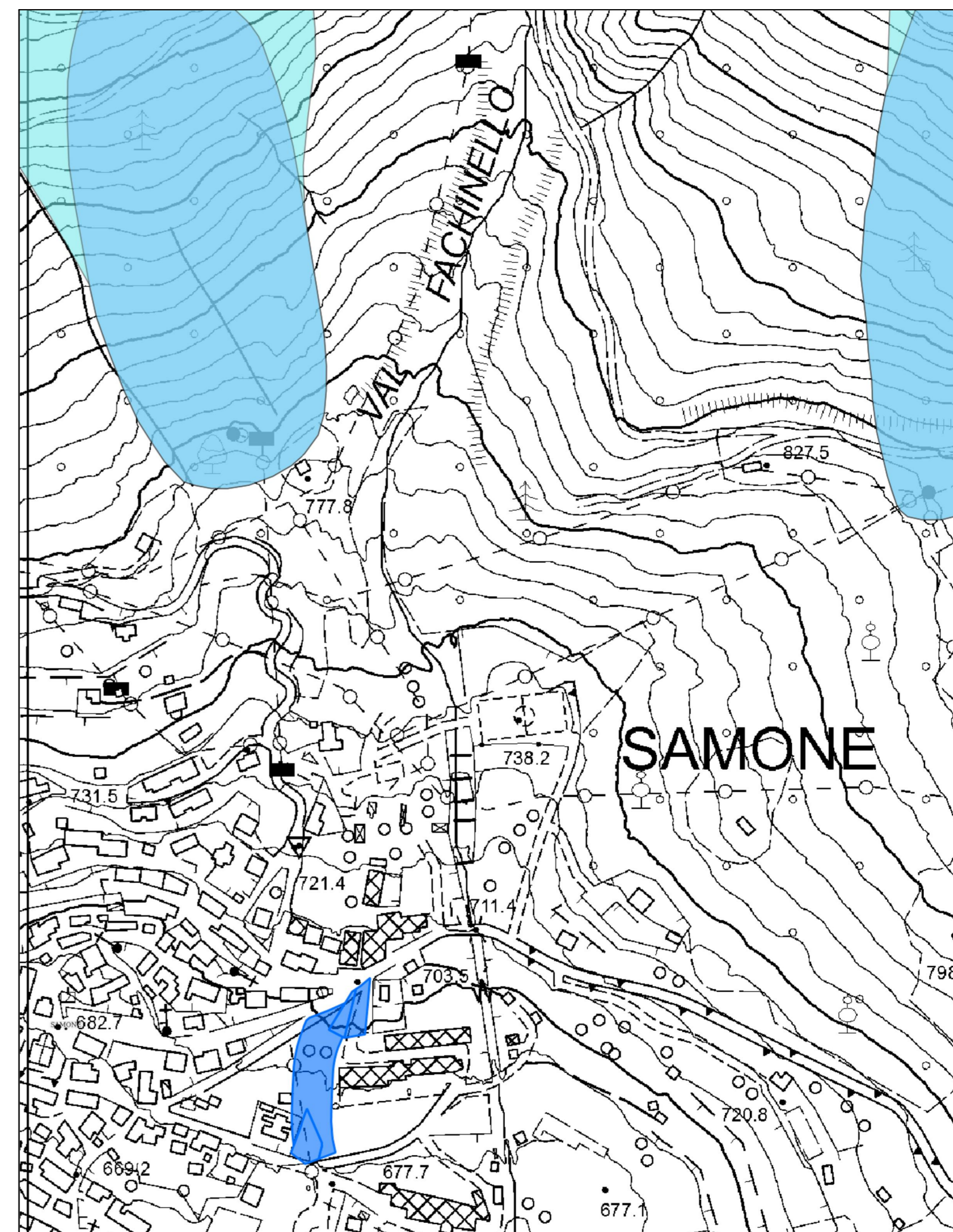
VAR.01 DA	F414	STRADE DI IV CAT. ESISTENTI	A	F417	VIABILITA' LOCALE DI PROGETTO
VAR.02/03 DA	F201	ATT. SERVIZI CIVILI E AMMINISTRATIVE	A	F306	PARCHEGGIO DI PROGETTO
VAR.04 DA	D104	AREE PRODUTTIVE LOCALI	A	F306	PARCHEGGIO DI PROGETTO
	V100	VARIANTE		G103	FASCIA DI RISPETTO STRADALI-FERROVIARIA



PRG IN VARIANTE



CARTA DI SINTESI DELLA PERICOLOSITA'  
INTERFERENZA  
CLASSI DI PERICOLOSITA' ORDINARIA - H3 MEDIA



CARTA DELLE RISORSE IDRICHE  
NESSUNA INTERFERENZA